

# INNOVATIONS MANAGÉRIALES ET ORGANISATIONNELLES

Lundi 24 Novembre 2014 - de 14h30 à 17h30  
Espace de Coworking Mutualab - Lille



## # COLLABORATIF

CO-CRÉATION • ECOSYSTÈME • DÉCLOISONNEMENT

Inscrivez-vous sur [www.semaine-jinnove.com](http://www.semaine-jinnove.com)



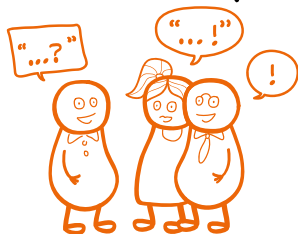
Organisé par :



Partenaires :



# #COLLABORATIF



De nouveaux modèles managériaux, de nouveaux modes d'organisation et de production de l'information et de la richesse ont émergé grâce aux technologies de l'information. Cette demi-journée a pour objectif d'expérimenter les modalités et l'efficacité des nouveaux modes de travail collaboratif et d'apporter un éclairage sur cette tendance.

**14H30 - 17H30**

**14H30 - 14H45**

## Accueil des participants.

Visite du Mutualab, espace de co-working au centre de Lille

**15H00 - 16H30**

Expérimentez collectivement l'efficacité de nouveaux modes de management et nouveaux modes d'organisation !



**16H30 - 17H30**

## Table ronde et témoignages

- Ludovic PESSIN, Directeur de La Cité du Management
- Christian TAHON, Professeur à l'université de Valenciennes UVHC, Cluster HBI - Habitat Bâtiment Intelligent
- Frédéric BOUCHEZ, Co-Fondateur de Learning Drip et MIK Partners
- Emmanuel DUVETTE, Co-Fondateur de Co-Working Lille

## COMMENT S'INSCRIRE ?

- Connectez-vous sur [www.semaine-jinnove.com](http://www.semaine-jinnove.com) ou flashez le code ci dessous.
- Sélectionnez la rubrique « Innovations managériales » sur la page qui s'affiche, cliquez sur « je m'inscris » et laissez-vous guider !
- Lors de votre prochaine visite, accédez à votre agenda en vous connectant à votre espace personnel.

## ADRESSE DE LA MANIFESTATION

Mutualab  
19 Rue Nicolas Leblanc, Lille

- Comment s'y rendre en transport en commun?

Métro Ligne 1, **Arrêt "République-Beaux Arts"**

## LE SAVEZ-VOUS ?

Tous vos contacts innovation sont sur [www.jinnove.com](http://www.jinnove.com)